

FI-Consult Group

Rzetelny, wiarygodny i solidny partner w interesach

Oferta sprzedaży nieruchomości lokalowej

Charakterystyka naszej oferty:

- Przedmiotem sprzedaży jest lokal użytkowy stanowiący własność Spółdzielczej Kasy Oszczędnościowo – Kredytowej „Wesoła”,
- Wszystkie nieruchomości stanowiące ofertę FI Consult Group znajdują się w prestiżowych i dogodnych lokalizacjach.



Ogólne dane nieruchomości:

| Miejscowość | Przemysł |
|--|------------------------------------|
| Adres: | Mickiewicza 22 |
| Numer lokalu: | 8 |
| Metraż lokalu: | 6,34 m2 |
| Pomieszczenie przynależne: | Nie występuje |
| Metraż pomieszczeń przynależnych: | Nie występuje |
| Piętro: | Parter |
| Ekspozycja: | Nie występuje |
| Typ budynku w którym znajduje się lokal: | Kamienica |
| Rok budowy budynku: | Ok. 1900 r. |
| Numer księgi wieczystej: | PR1P/00055358/4 |
| Cena: | 14 055 zł (do negocjacji) |



Opis nieruchomości:

Lokal znajduje się w kamienicy o dwóch kondygnacjach nadziemnych, całkowicie podpiwniczonej, z nieużytkowym strychem. Powierzchnia użytkowa budynku wynosi 1119,37 m² z czego 740,32 m² to powierzchnia mieszkalna a 379,05 m² wynosi powierzchnia lokali użytkowych. Budynek składa się z 16 lokali mieszkalnych oraz 8 lokali użytkowych. Nieruchomość została wzniesiona pod koniec XIX wieku w technologii tradycyjnej z drewnianą konstrukcją dachu pokrytego blachą stalową.

Budynek położony jest przy ul. Mickiewicza 22. Sąsiedztwo nieruchomości to podobne obiekty mieszkalne lub biurowe. W bezpośredniej okolicy znajdują się liczne sklepy spożywcze, gospodarcze, poczta, dworzec PKP, przystanek komunikacji miejskiej i wiele innych.

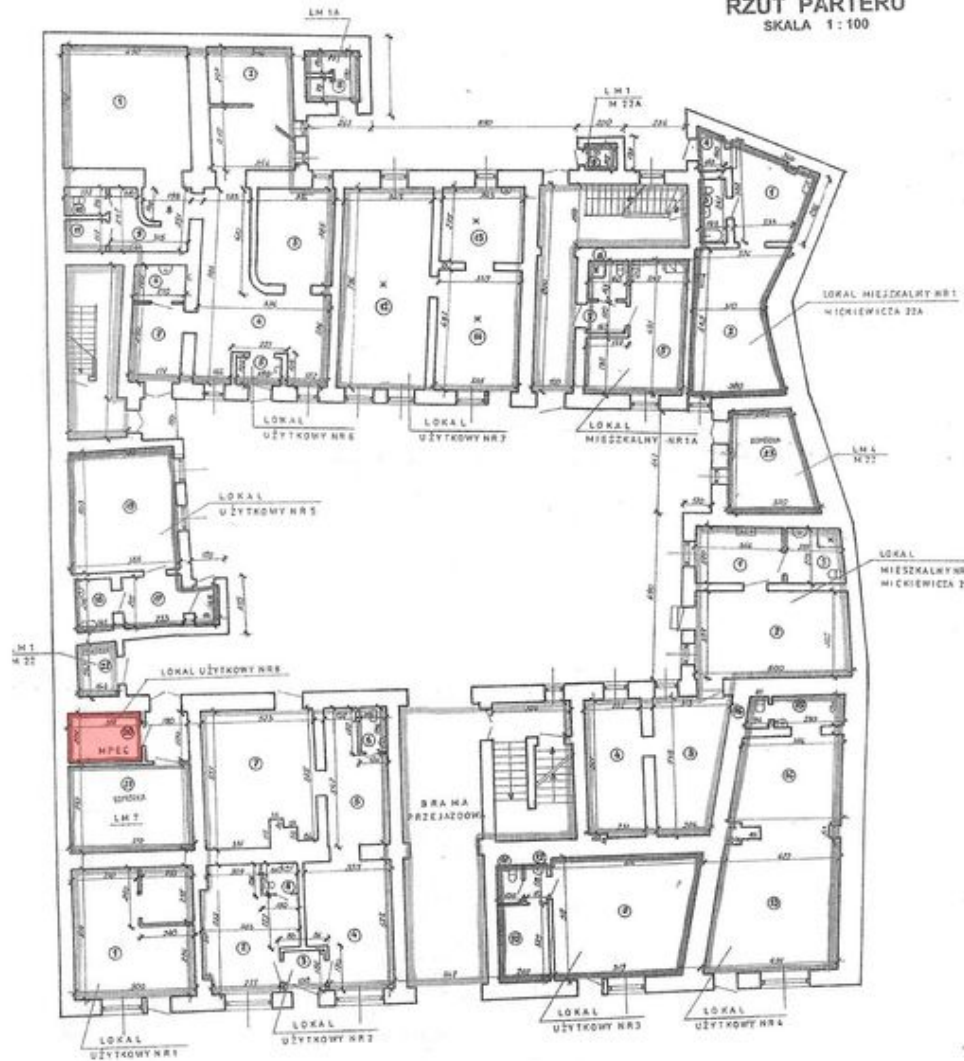
Oferowany do sprzedaży lokal użytkowy posiada 6,34 metrów kwadratowych powierzchni użytkowej. Jest to lokal jednopiętrowy, położony na parterze, bez ekspozycji. Składa się z jednego pomieszczenia o pow. 6,34 m².



Rzut lokalu:

BUDYNEK MIESZKALNY
MICKIEWICZA NR 22, 22A W PRZEMYSŁU

RZUT PARTERU
SKALA 1 : 100



Zdjęcie kamienicy:



Kontakt:

Jeśli zainteresowała Cię nieruchomość objęta niniejszą ofertą prosimy o kontakt z osobą zajmującą się jej sprzedażą:

Adam Iwański

Tel. kom. 508 109 451

E-mail: adam.iwanski@fi-group.pl

Wojciech Rozalski

Tel. kom. 516 096 351

E-mail: wojciech.rozalski@fi-group.pl

FI Consult Group Sp. z o.o.

Ul. Beliny Prażmowskiego 29/10A

31-314 Kraków

E-mail: fi@fi-group.pl

Tel. +48 (12) 413-06-43

www.fi-group.pl

Dziękujemy !

